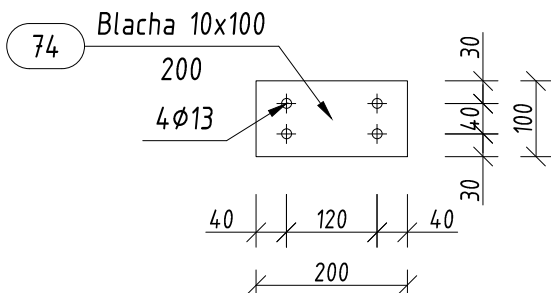
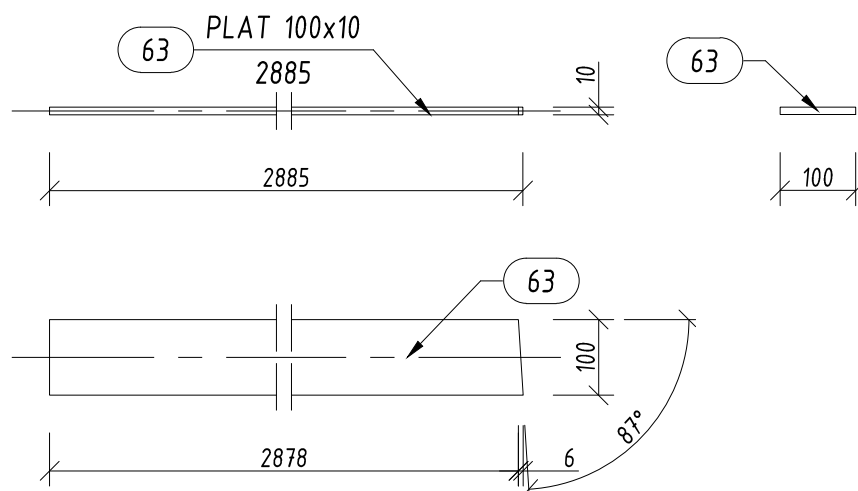
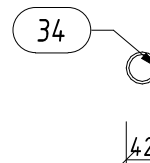
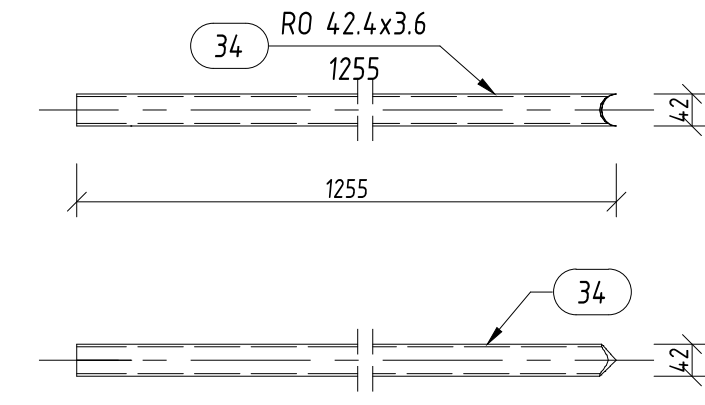
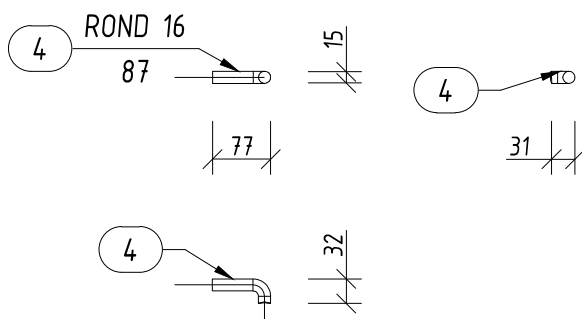
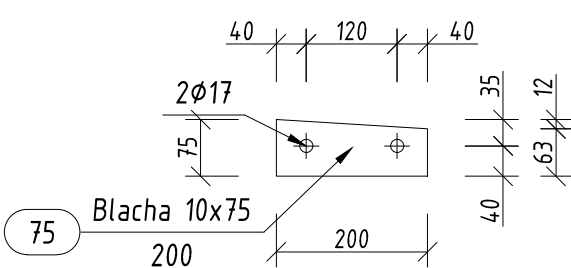



Stal konstrukcji S235
Stal barierok 1.4310 wg EN 10088 -nierdzewna

- Uwagi:
- Klasa konstrukcji spawanych 2 wg PN-B-06200:2002. Pozostałe warunki wykonania i tolerancji konstrukcji stalowej wg.: PN-B-06200:2002 Konstrukcje stalowe budowlane. Warunki wykonania i odbioru. Wymagania podstawowe. PN-B-03215:1998 Konstrukcje stalowe. Połączenia z fundamentami. Projektowanie i wykonanie.
 - Spoiny wykonywać na całej długości przylegania elementów.
 - Spoiny nieoznaczone wykonać jako 0,5t lub w innych przypadkach 0,7t lub 1t.
 - Jeżeli nie podano inaczej spoiny czelowe wykonywać na pełen przetop równie grubości łączonych elementów.
 - Spoiny oznaczone <U3 kontrolować defektoskopowo metodą UT.
 - Wymiary żeber i innych elementów dopasować do geometrii dźwigarów.
 - Rysunek rozpatrywać łącznie z Rysunkiem zestawowo - złożeniowym nr K-07, oraz rysunkami elementów dochodzących.



		K A R C A D Chmielowice ul. Spacerowa 23 26-026 Morawica		Nr rys. K-09	
Temat i adres obiektu:		Wyrównanie powierzchni likwidując różnice poziomów na ciągach komunikacyjnych (...) w budynku zespołu szkół RCKJ, Chyliczkowska 20, Piaseczno			Skala: 1:10 (1:20) Data: 5 maj 2010r.
Inwestor:		Starostwo Powiatowe w Piasecznie ul. Chyliczkowska 14, 05-500 Piaseczno			
Branża:		Budowlana			
Treść rysunku:		Barierka BR-1.10			
			Specjalność	Nr uprawnień	Podpis
Projektował:		mgr inż. Arkadiusz Ostap	konstr.-bud.	SWK/0080 P007/2010	
Sprawdził:		dr inż. Paweł Kossickowski	konstr.-bud.	K-37/2010	
Opracował:		mgr inż. Dorota Podstawka			
Opracował:					